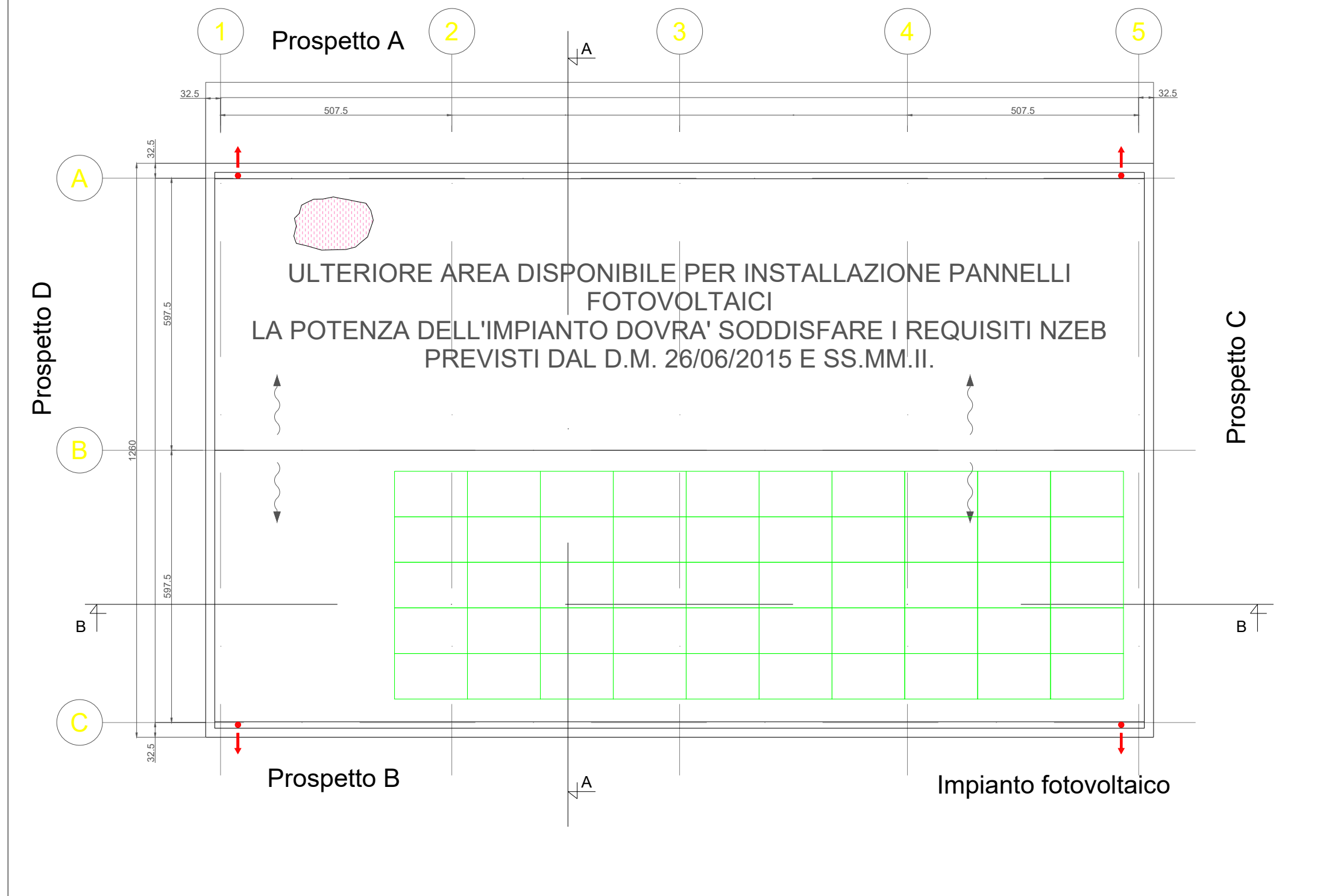
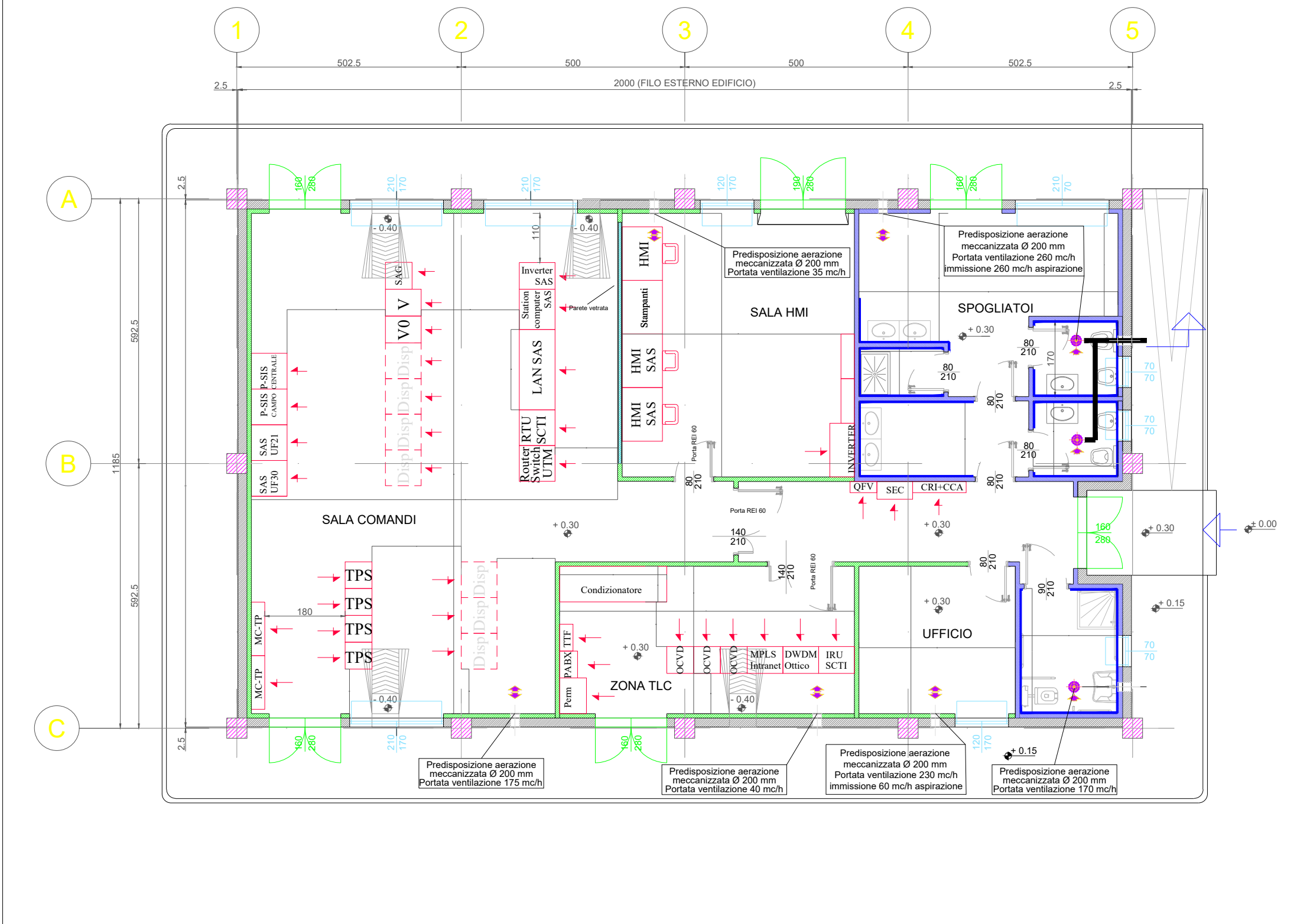


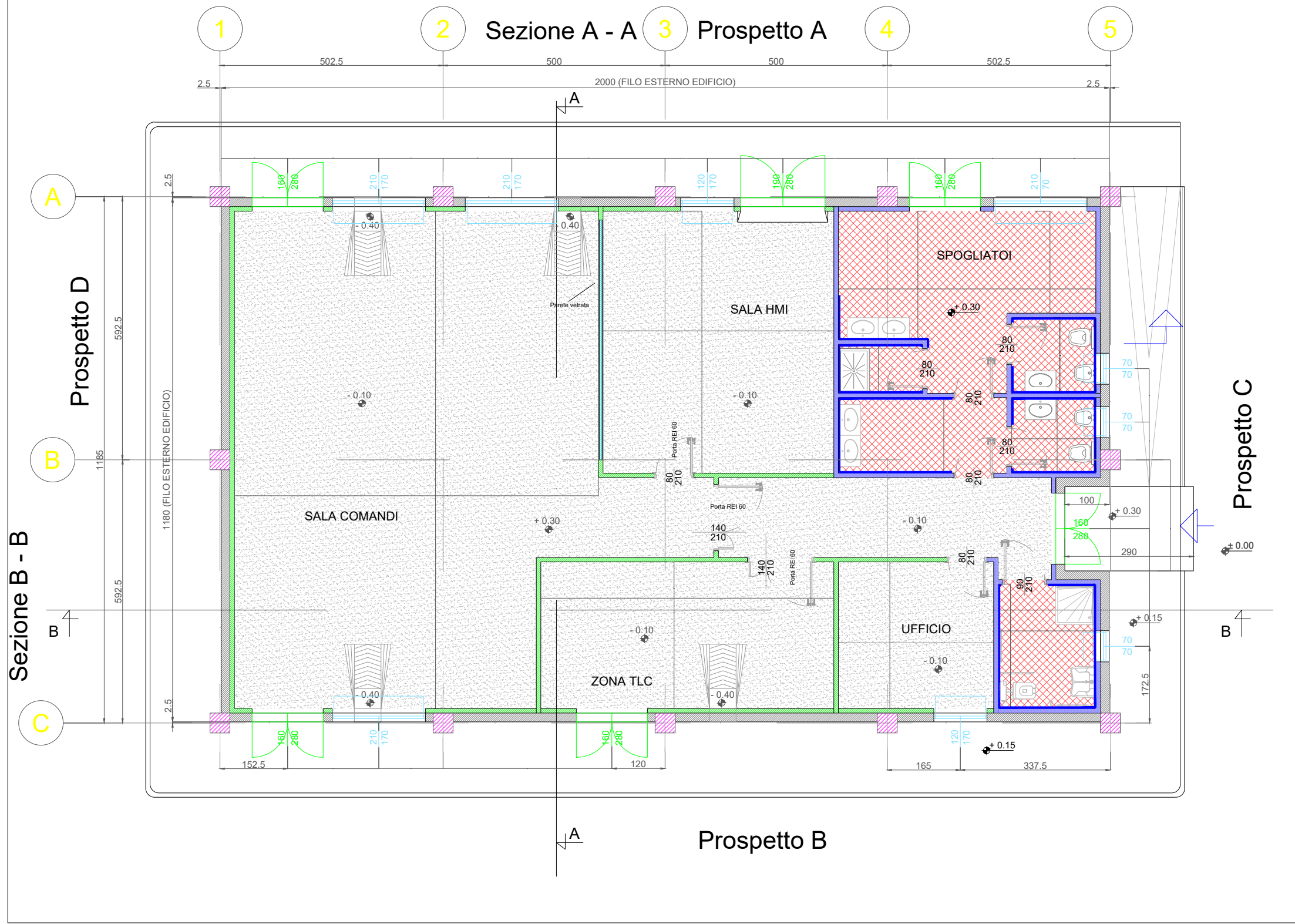
PIANTA COPERTURA



PIANTA IMPIANTISTICA



PIANTA ARCHITETTONICA



NOTE GENERALI

La posizione dei pannelli è indicativa ed andrà confermata in sede di progetto esecutivo. Il numero esatto di pannelli fotovoltaici e la relativa potenza verranno stabiliti in sede di progettazione esecutiva. Le sale comandi, HMI, servizi ausiliari, TLC e ufficio sono provviste di pavimento flottante e controsoffitto; i locali servizi igienici, spogliatoio, MT e deposito solo del controsoffitto. Le quote in tavola sono espresse in cm.

LEGENDA PIANTA

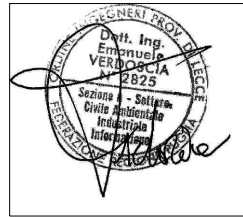
	PANNELLO DI TAMPONAMENTO PREFABBRICATO REI 120
	PILASTRI PREFABBRICATI REI 120
	PARETI E CONTROPARETI IN CARTONGESSO CON IDROLASTRA
	PARETI IN CARTONGESSO REI 60
	PARETI IN CARTONGESSO REI 120
	PARETE VETRATA TRA SALA CONTROLLO E SALA COMANDI
	RIVESTIMENTO CON PIASTRELLA STESSA TIPOLOGIA PAVIMENTO
	PAVIMENTAZIONE CON PIASTRELLE IN GRES BATTISCOPA A MEZZA PIASTRELLA DELLA STESSA TIPOLOGIA
	PAVIMENTO INDUSTRIALE GRIGIO CON TRATTAMENTO ANTIPOLVERE
	PAVIMENTO INDUSTRIALE GRIGIO CON VERNICIATURA ANTI ACIDO E ANTI OLIO
	COPERTURA COSTITUITA DA PANNELLI SANDWICH DOTATO DI MEMBRANA IMPERMEABILIZZANTE H tot 226 mm (H LAMIERA: 106 mm - H COIBENTE: 120 mm) PORTATA MINIMA = 3,39 KN/mq
	SCARICHI ACQUE PIOVANE
	QUOTE SUI PROSPETTI
	QUOTE IN PIANTA
	FINESTRE
	PORTE ESTERNE
	PORTE INTERNE
	PANNELLO FOTOVOLTAICO DI SILICIO MONOCRISTALLINO, SEMI INTEGRATO NELLA COPERTURA. DIMENSIONI INDICATIVE 160X110X5 cm.

IMPIANTO DI RETE PER LA CONNESSIONE ALLA RETE 36 kV DELL'IMPIANTO DI PRODUZIONE "ZECCA" AVENTE POTENZA IN IMMISSIONE PARI A 10,475 MW
UBICATO IN COMUNE DI BRINDISI
PROCEDURA AUTORIZZATIVA

PIANO TECNICO DELLE OPERE
AMPLIAMENTO BRINDISI PIGNICELLE SE
202100162
EDIFICIO COMANDI
PIANTE E PARTICOLARI COSTRUTTIVI

IDENTIFICAZIONE ELABORATO							
Livello prog.	Codice rintracciabilità	Tipo docum.	N°elaborato	N° foglio	Tot. fogli	NOME FILE	DATA
PTO	202100162	Elaborato grafico	1	1		TAV. 13a	Marzo 2025
REVISIONI							
REV.	DATA	DESCRIZIONE			ESEQUITO	VERIFICATO	APPROVATO
00	MAR. 25	PTO AMPLIAMENTO S.E. BR PIGNICELLE			Ing. Emanuele Verdoscia		
01	LUG. 25	PTO AMPLIAMENTO S.E. BR PIGNICELLE			Ing. Emanuele Verdoscia		

PROGETTAZIONE



GESTORE RETE ELETTRICA

RICHIEDENTE
SCS 08 SRL
Via G. Antonelli 3 - Monopoli